

## CARACTERISTIQUES

Niveau III (Bac + 2)

- Modalités : Alternance (2 semaines en entreprise / 2 semaines en formation)
- Statut : Contrat d'Apprentissage  
Période de Professionnalisation  
Congé individuel de Formation
- Validation : Diplôme de l'Education Nationale
- Durée : 2 ans

## PROFIL DU CANDIDAT

### Etre titulaire d'un diplôme de niveau IV

- Baccalauréat S.T.I. Génie Mécanique Option A - Productive Mécanique.  
Option C - Constructions Métalliques.
- Baccalauréat Professionnel Structures Métalliques.
- Baccalauréat Scientifique Option Sciences de l'Ingénieur.  
Option Mathématiques, physique.

## QUALITES ATTENDUES

- Autonomie, rigueur.
- Ecoute et dialogue.
- Esprit d'analyse.

## LES MISSIONS et METIERS VISES

### A l'issue de la formation, le technicien pourra :

- Intégrer un bureau d'études, un bureau des méthodes et assurer la conception des ossatures métalliques, des couvertures, des bardages et des isolations.
- Suivre les chantiers et préparer la fabrication et le montage, en tenant compte de la sécurité, de la maîtrise des coûts, des délais et de la qualité.

### A court terme, il pourra occuper le poste de :

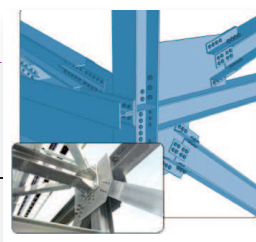
- Technicien d'Etudes.
- Dessinateur en charpente métallique.
- Calculeur.

### A moyen/long terme, il pourra accéder à des fonctions de :

- Chef de chantier.
- Responsable de projet.

### Il pourra aussi :

- Poursuivre ses études en France.





## Entreprises d'accueil

### L'ENTREPRISE PEUT ACCUEILLIR L'APPRENTI DANS L'UN DES SERVICES SUIVANTS :

- Bureau d'études.
- Bureau des Méthodes.

## Missions en entreprise

Les périodes en entreprise permettront à l'apprenti de réaliser des travaux d'atelier, de méthode, de chantier et de conception.

- Étudier et analyser les documents techniques.
- Calculer le coût prévisionnel et réaliser les devis.
- Réaliser les notes de calculs, les plans d'ensembles, de détails, de traçage et d'assemblage.
- Établir les nomenclatures et participer aux achats.
- Identifier et appliquer les normes en vigueur.
- Organiser une équipe de travail.
- Suivre et organiser un chantier.
- Coordonner les activités parallèles.
- Assurer les relations avec les différents corps de métier.

## Contenu de la formation

### ENSEIGNEMENTS PROFESSIONNELS

- Mécanique.
- Note de calcul « aux Eurocodes ».
- Projet - dessin C.A.O.
- Productique.
- Technologie générale.

### ENSEIGNEMENTS GÉNÉRAUX

- Français - Communication et relations humaines.
- Anglais.
- Mathématiques.
- Economie et Gestion des entreprises.

